

(57) 曼氏卵鸟蛤 *Maoricardium mansitii* (Otuka, 1937) (图 78)

Cardium mansitii Otuka, 1937: 137, figs. 53a, 53b.

Maoricardium mansitii (Otuka): Habe, 1951: 150; Xu, 1964: 90, pl. 2, fig. 7; 1997: 125; Habe *et* Kosuge, 1979: 152, pl. 58, fig. 6; Wu, 1980: 119; Bernard *et al.*, 1993: 68; Voskuil *et* Onverwagt, 1991: 26, fig. 7.

Cardium latum Born: Tchang *et al.*, 1960: 132 (non Born, 1780).

Cardium (Cerastoderma) mansitii Otuka: Fischer-Piette, 1977: 102.

鉴别特征 贝壳卵圆形，两壳膨胀，壳质较坚厚；壳顶肿胀，前倾，位于背部中央之前；壳的前背缘近平直；前缘微尖；后背缘微凸，后端圆；壳表有放射肋 43 条左右，肋上布有束状鬃毛，每束鬃毛着生于一个石灰质的粒状突起上，当鬃毛脱落后，这些粒状突起就显露出来；肋间沟较深，其宽度窄于肋，肋的两侧具齿纹。

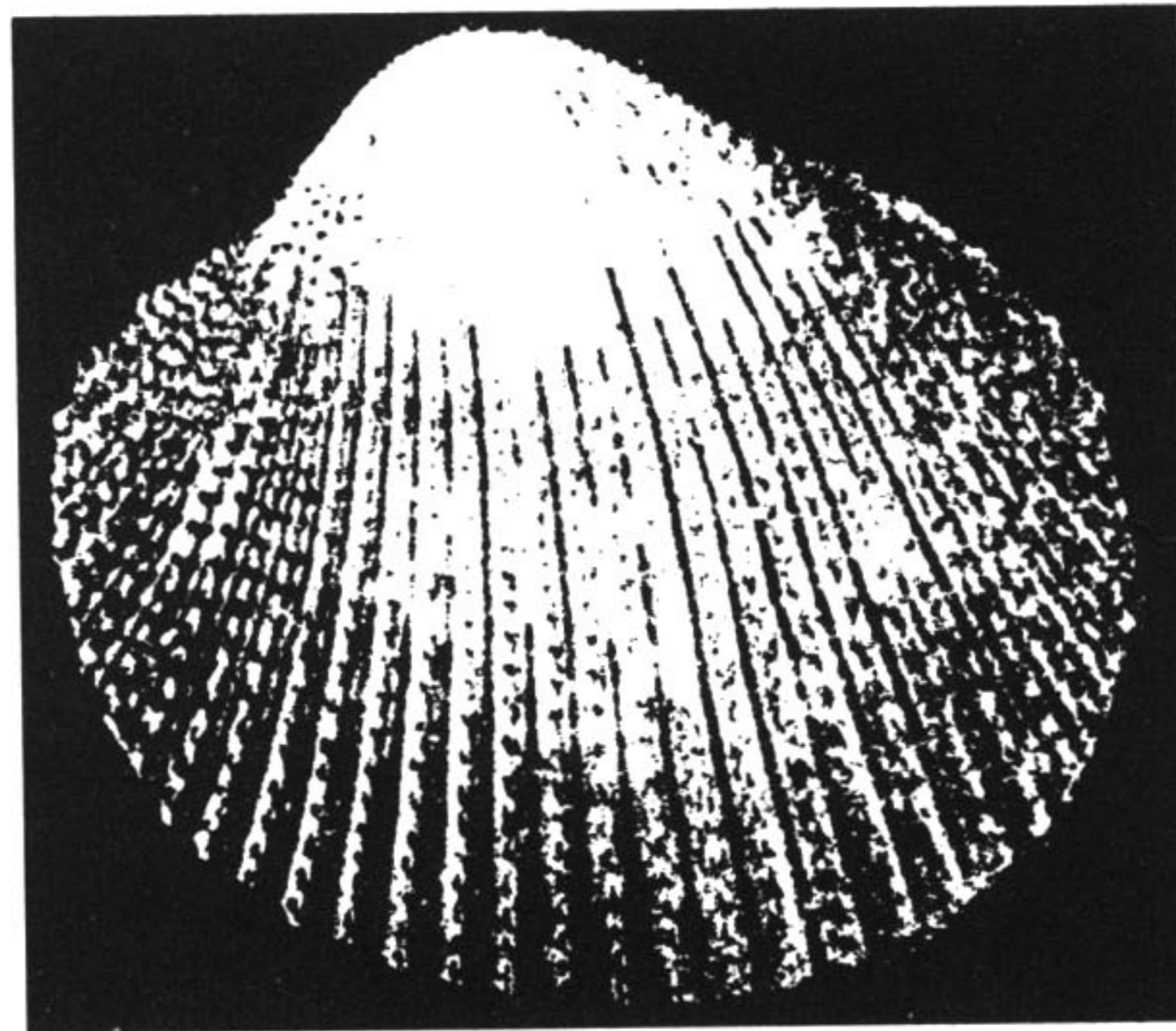


图 78 曼氏卵鸟蛤 *Maoricardium mansitii* (Otuka) × 1

壳内前闭壳肌痕略呈肾脏形，后肌痕大，为椭圆形；外套痕完整无窦；壳的内缘为锯齿状，前后内缘较弱。

铰合部近平直，右壳 2 个主齿，后主齿较大，前侧齿双齿型，背缘者很弱，后侧齿 1 个，较强大；左壳前主齿大，后主齿退化，前后各有 1 个侧齿；外韧带黑褐色。

标本测量 (mm)	壳长	壳高	壳宽
	41.0	32.0	25.2
	34.0	27.6	20.7
	16.0	12.5	9.5
	30.0	26.0	18.3

标本采集地 南海北部湾 (活标本)，空壳采自福建东山、广东南澳和海南三亚 (图 80)。共采到 8 号标本，8 个个体，其中 3 个活体。

地理分布 仅见于南海。

生态习性 生活于潮间带到水深 94m 处。

(58) 毛卵鸟蛤 *Maoricardium setosum* (Redfield, 1846) (图 79)

Cardium setosum Redfield, 1846: 168, pl. 11, fig. 1; Smith, 1885: 158.

Cardium (Creastoderma) setosum Redfield: H. et A. Adams, 1857: 486.

Cardium (Acanthocardium) latum: Römer (Preoccupied by Born, 1780), 1869: 29, pl. 7, figs. 1, 2.

Cardium (Acanthocardium) setosum Redfield: Lynge, 1909: 253.

Maoricardium setosum (Redfield): Habe, 1951: 150; Xu, 1964: 91, pl. 2, fig. 10; 1997: 125; Wu, 1980: 120; Bernard *et al.*, 1993: 68; Habe *et* Kosuge, 1979: 152, pl. 58, fig. 7; Voskuil *et* Onverwagt, 1991: 27, figs. 5, 6; Xu *et al.*, 1993: 103.

Laevicardium (Vepricardium) setosum Redfield: Fischer-Piette, 1977: 44.

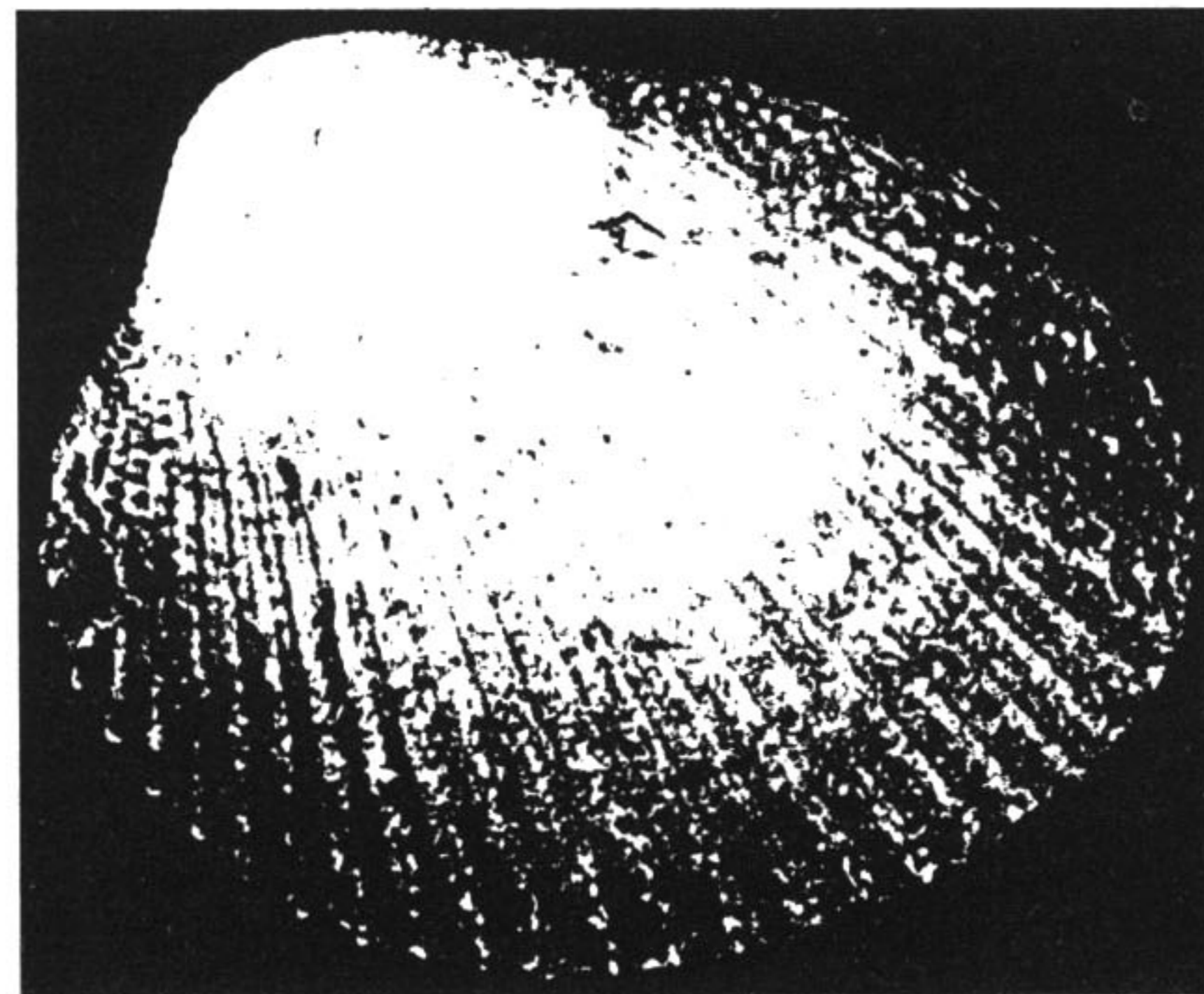


图 79 毛卵鸟蛤 *Maoricardium setosum* (Redfield) × 0.83

鉴别特征 贝壳较大，壳质厚，两壳膨胀，前、后极不等，壳呈卵圆形；壳顶极为肿胀，前倾，位于背部约前 1/3 处；前背缘较直，前缘圆；后背缘长而凸，后部延长，末端略尖；壳皮深灰色，而且较厚；壳表放射肋近 40 条，肋宽，肋中央有一列粒状突起，肋上都长有一束鬃毛，肋的两侧有齿状刻纹；肋间沟很窄。

壳内面白色，前闭壳肌痕小，圆形；后肌痕大，卵圆形；外套线完整无窦；壳前内缘有齿状缺刻，中部内缘为锯齿状，后内缘则光滑；无齿状缺刻和锯齿。

铰合部较厚，右壳 2 个主齿，后主齿特别强大，前侧齿也为不完全的双齿型，背缘的侧齿很小，与腹侧的前侧齿两者的前端位于一条垂直线上，后侧齿 1 个；左壳前主齿较壮，前后各有 1 个侧齿，后侧齿距主齿较远；外韧带较长，黑褐色。

标本测量 (mm)	壳长	壳高	壳宽
	66.6	52.4	22.0 (右壳)
	49.5	40.5	14.9 (左壳)
	65.6	55.5	45.0
	49.7	40.5	32.7